

ПСИХОЛОГО- ПЕДАГОГИЧЕСКОЕ СОПРОВОЖДЕНИЕ КАК СИСТЕМА

Ирина Фёдоровна Смирнова,
к.п.н., доцент

НЕ-СИСТЕМА



ДИАГНОСТИКА



ЭКСПЕРТИЗА



КОНСУЛЬТИРОВА
НИЕ



ПРОФИЛАКТИКА



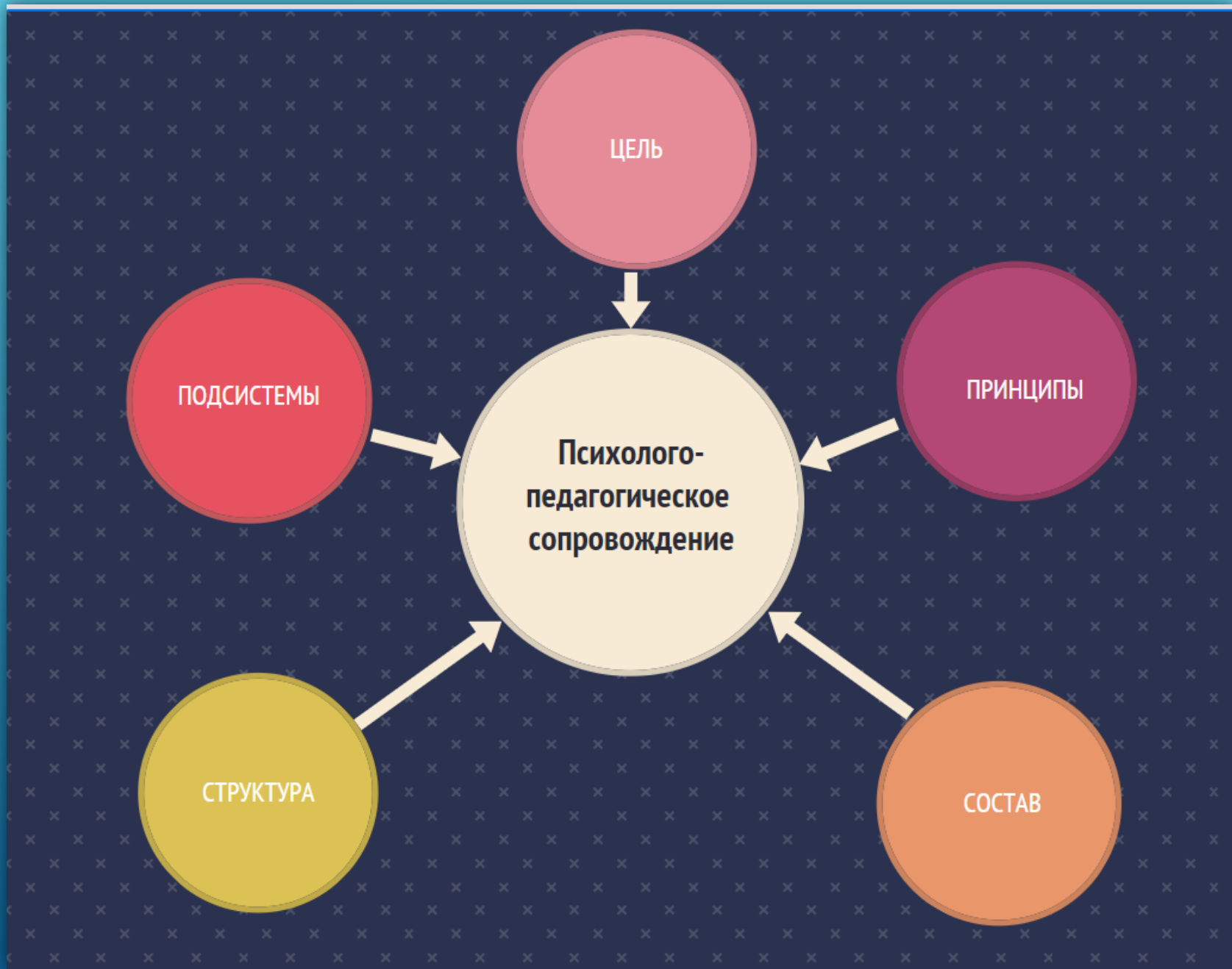
ПСИХОЛОГО-
ПЕДАГОГИЧЕСКОЕ
ПРОСВЕЩЕНИЕ



РАЗВИВАЮЩАЯ
РАБОТА

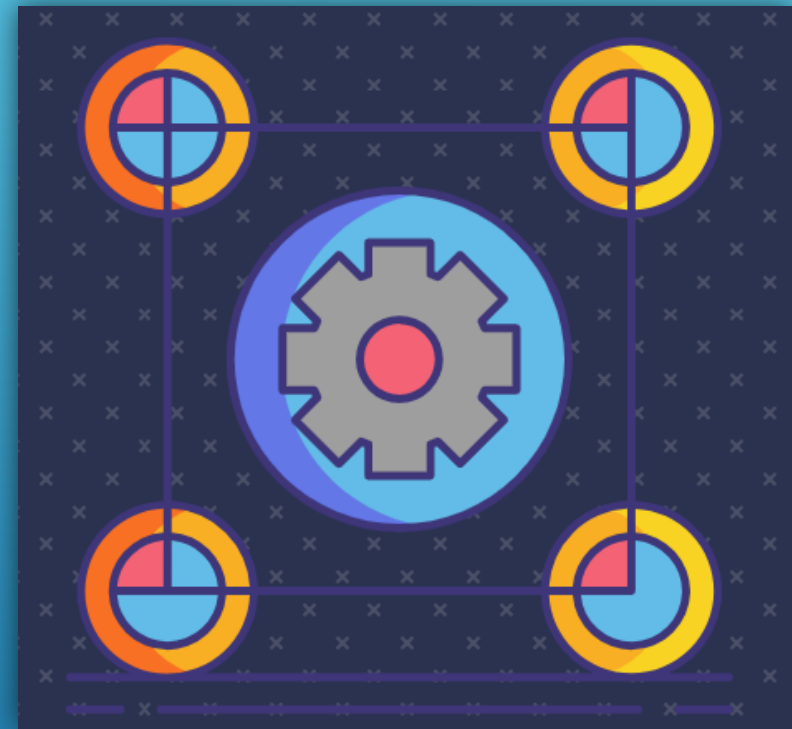


КОРРЕКЦИОННАЯ
РАБОТА



ПЛЮСЫ СИСТЕМНОГО ПОДХОДА

- целостность
- универсальность
- комплексность
- технологичность
- прогностичность



СПАСИБО ЗА ВНИМАНИЕ!

A decorative graphic consisting of several parallel white lines of varying thicknesses, slanted diagonally from the bottom-left towards the top-right, crossing the text.