


Психологическая служба школы: инструкция по созданию



Зачем нужна психологическая служба?



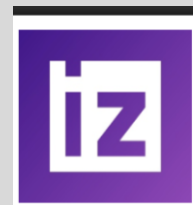
Почему психолог в школе так же важен, как учитель



В России зафиксировали острый дефицит школьных психологов



«Я не могу отвечать за больную фантазию людей»: психолог скандальной школы №12 Ставрополя назвала причину увольнения



В нервной системе: почему педагог-психолог напала на школьника
В России есть проблемы с психологическим сопровождением образования



Организация деятельности психологической службы

1

Определение состава и структуры

2

Оформление документации

3

Определение трудовых функций

4

Определение целевых групп

5

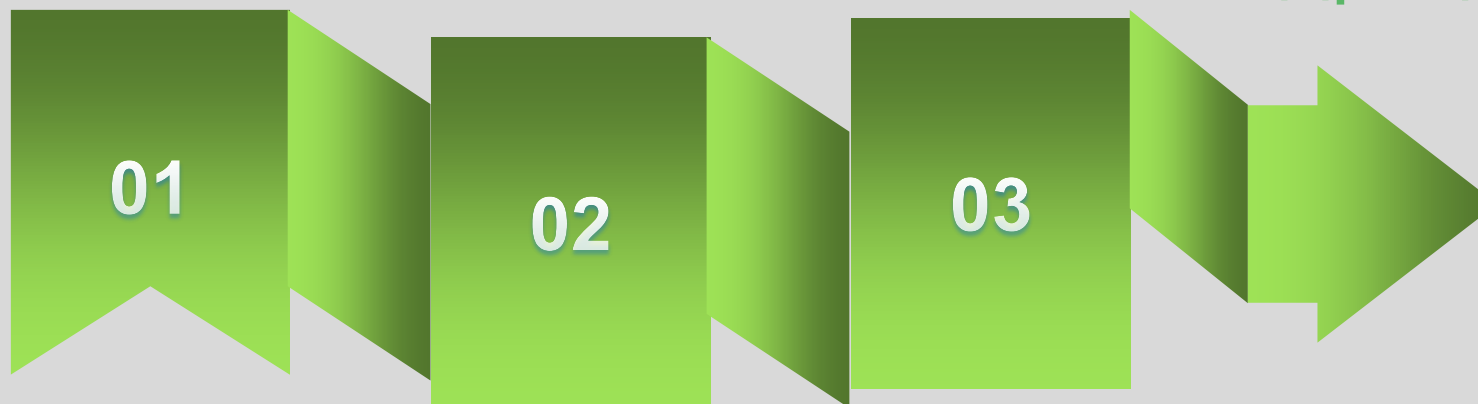
Составление плана, пределение программ работы

6

Обеспечение внутриведомственного и межведомственного взаимодействия.

Определение структуры психологической службы

Анализ
прогностического
фона ОО



Определение структурных
подразделений

Анализ
штата

Прогностический фон ОО

Общая численность учащихся 628 чел.

Численность учащихся по образовательной программе НОО 276 чел. Численность учащихся по образовательной программе ООО 303 чел. Численность учащихся по образовательной программе СОО 49 чел.

Численность детей с ОВЗ – 120 чел. **Численность детей-инвалидов** – 45 чел. **Детей иностранных граждан** - 8

Количество педагогов: 30, из них с первой категорией – 11, с высшей категорией – 11, **молодых педагогов со стажем до 5 лет** – 2, учителей пенсионного возраста – 7

Количество специалистов: педагог-психолог - 2, учитель-логопед - 1, дефектолог - 1, социальный педагог - 1

В школе состоящих на учете:

в ПДН - на начало уч. года 5 подростков на конец уч. года 12 подростка **ВШК** - на начало учебного года 6 подростков на конец учебного года 4 подростков 2 подростка поставлены на учет в ПДН а нарушение дисциплины

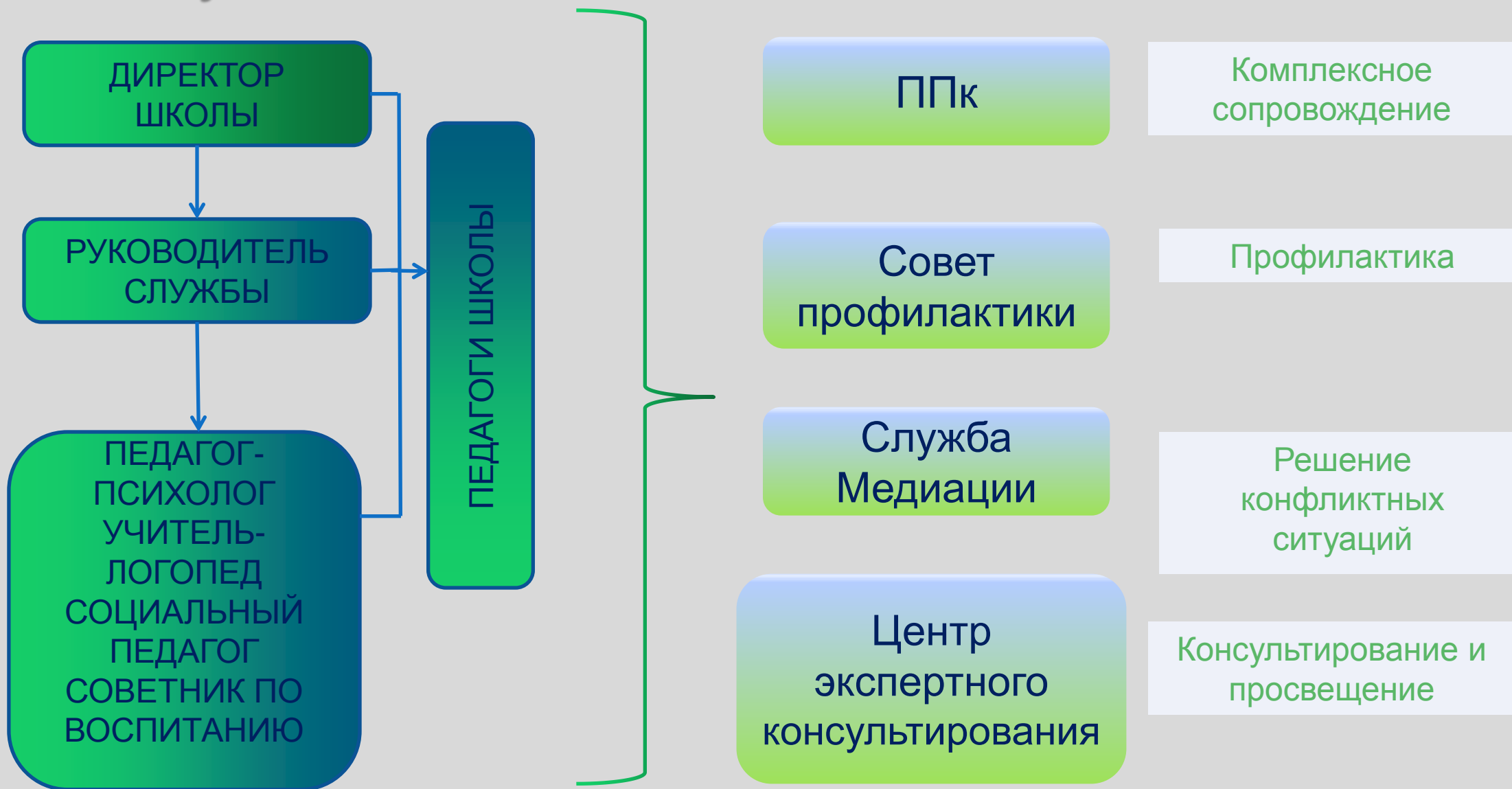
ДЕСОП – на начало учебного года 1 семья на конец учебного года 1 семья

Организация учебно-воспитательного процесса.

Школа осуществляет дифференцированное обучение учащихся по 5 направлениям:

- а) развивающее обучение учащихся начальных классов;
- б) углубленное изучение предметов естественно-математического и гуманитарного циклов; в) традиционное обучение учащихся;
- г) профильное обучение в старших классах;
- д) обучение детей с ограниченными возможностями здоровья с 1го по 9 ый класс.

Структура и организация деятельности Службы МБОУ СОШ №51 г.ПЕНЗЫ



Оформление документации психологической службы

01

Приказ:
состав Службы,
особенности

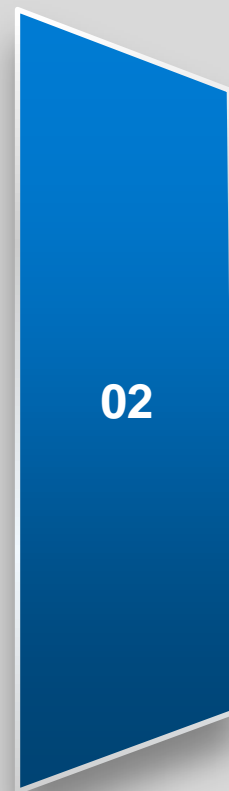
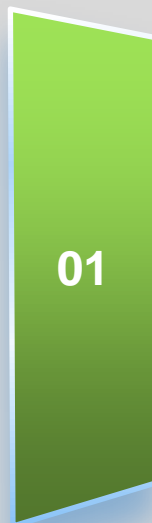
02

Положение:
требования, функции,
распределение
полномочий,
регламент работы

Определение трудовых функций

Направления работы психологической службы

5 направлений согласно
Методическим рекомендациям
Минпросвещения



Трудовые функции

Согласно профстандарту
А - 7, В - 5

Детализация должностной инструкции педагога-психолога

Определение целевых групп

Какие психологические условия

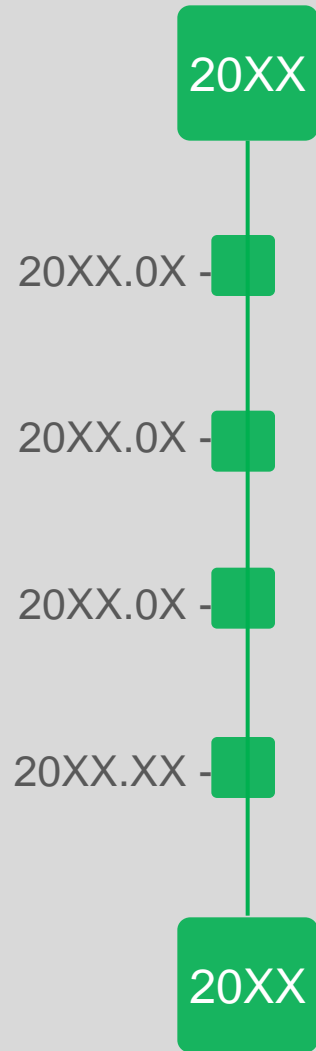
НОО



создать для образовательного процесса?

- дети раннего возраста, имеющие отклонения в развитии и риск их возникновения;
- обучающиеся с ОВЗ и инвалидностью;
- обучающиеся, нуждающиеся в длительном лечении;
- дети-сироты и дети, оставшиеся без попечения родителей, а также лица из их числа;
- обучающиеся, являющиеся иностранными гражданами;
- обучающиеся, проявляющие выдающиеся способности;
- обучающиеся, испытывающие трудности в освоении основных общеобразовательных программ, развитии и социальной адаптации, в том числе с нормативными кризисами взросления;
- дети ветеранов боевых действий;
- дети участников (ветеранов) СВО
- дети, находящиеся в трудной жизненной ситуации.

План работы Службы



✓ В зависимости от полномочий службы, ее направлений деятельности

✓ Включает мероприятия, сроки исполнения и ответственных.

Определение конкретного содержания работы Службы

Комплекс мероприятий для детей определенной целевой группы от всех специалистов

Программа сопровождения

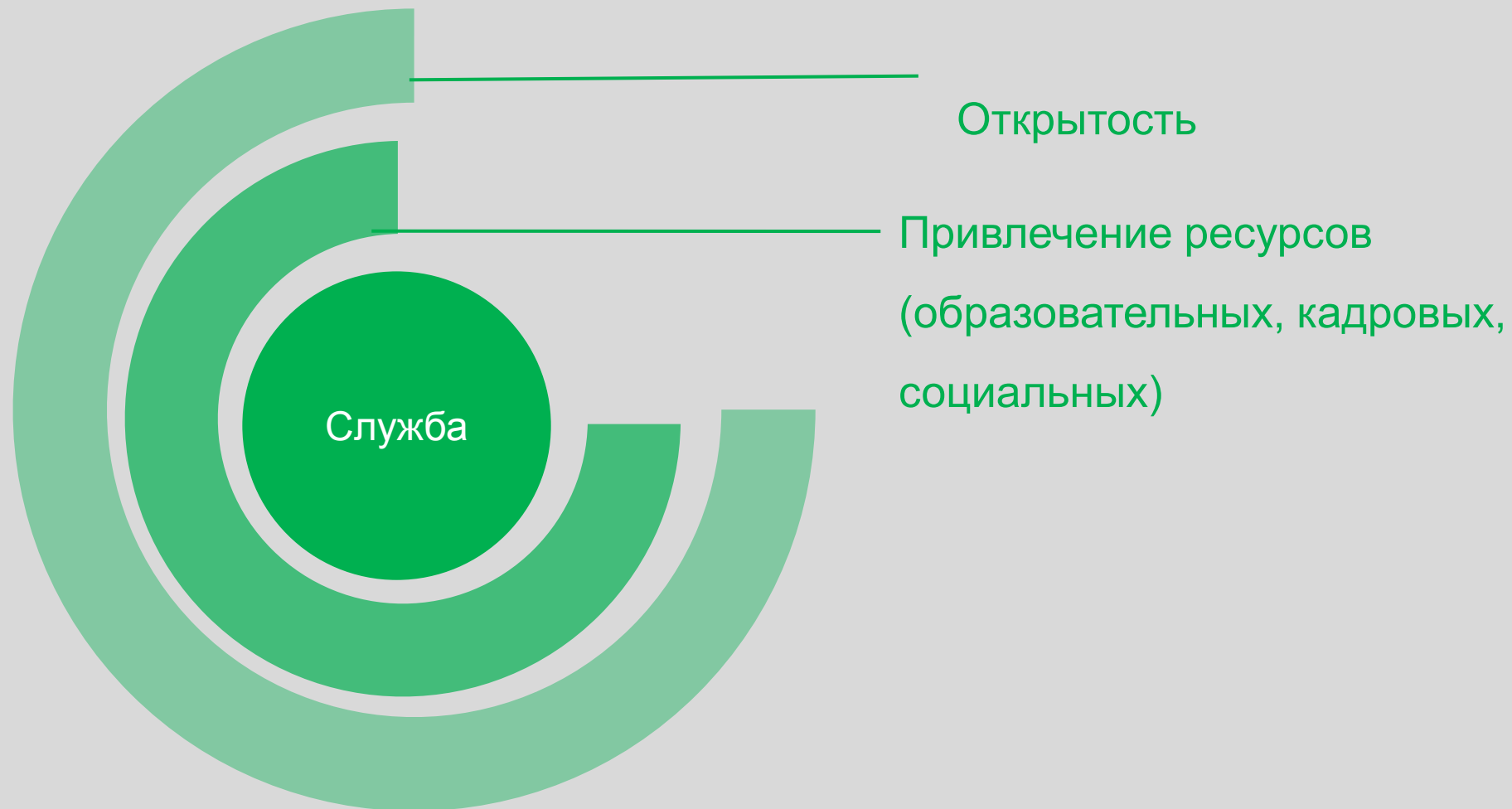


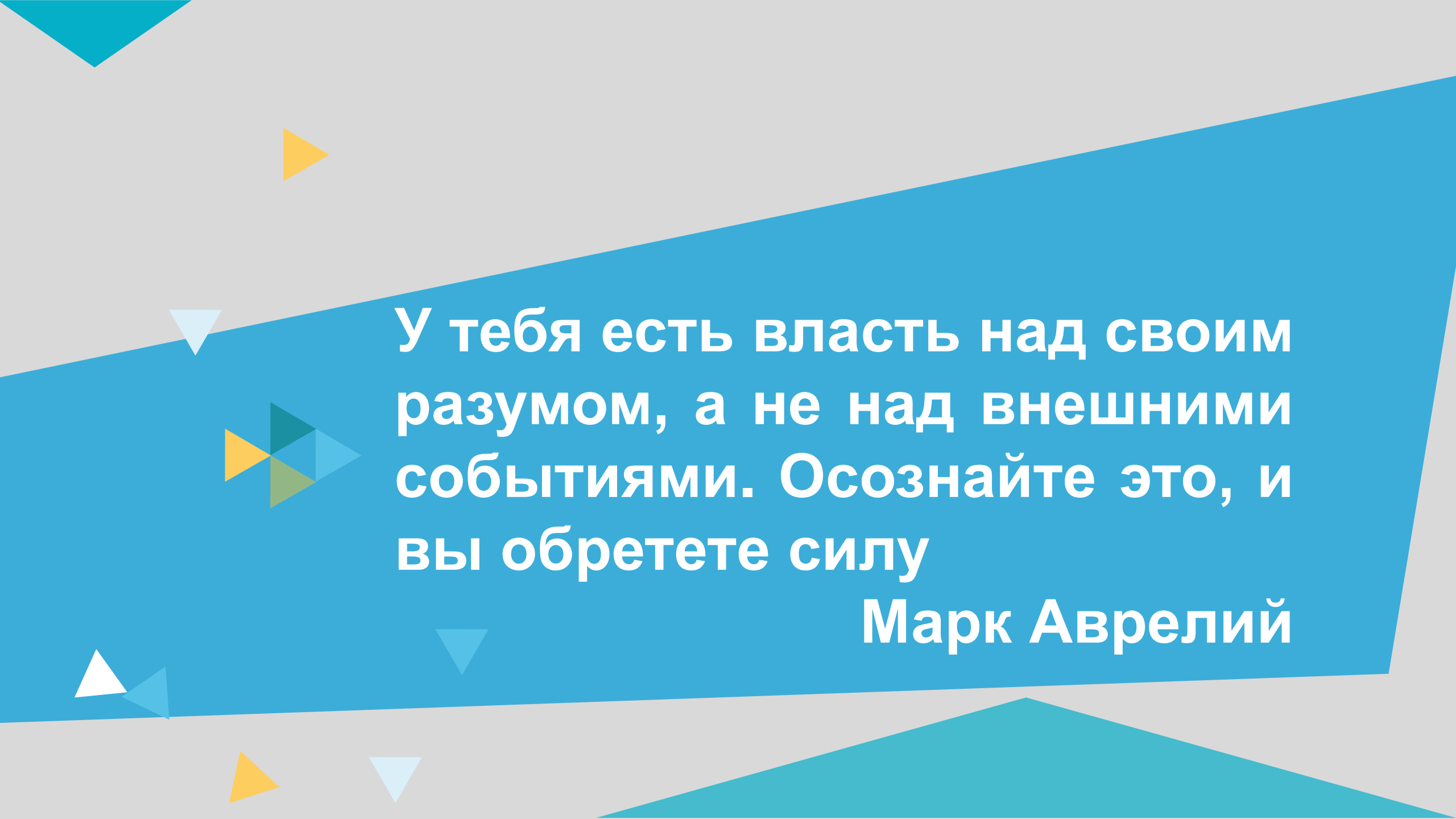
Программа адресной помощи



документ конкретного специалиста для одного ребенка или группы детей

Обеспечение внутриведомственного и межведомственного взаимодействия





У тебя есть власть над своим разумом, а не над внешними событиями. Осознайте это, и вы обретете силу

Марк Аврелий